



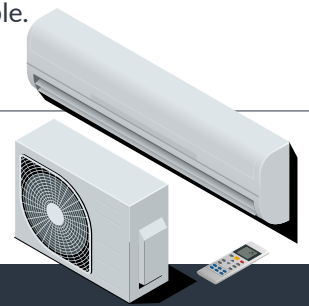
## Información general

En CLIMO queremos ofrecerte la **mejor alternativa para climatizar tus espacios de manera eficiente**, sustentable, económica y accesible.





**Utilizamos sólo equipos con tecnología 100% inverter**, que son los más eficientes y silenciosos del mercado. Además, permite que las temperaturas sean muchos más estables, lo

que se traduce en un mejor confort para los usuarios.

Al ser equipos bomba de calor, **el gasto en energía eléctrica es un tercio que un equipo eléctrico convencional**. Y con ello, además de obtener una energía mucho más barata, se obtiene una energía mucho más sustentable.



## Equipos

Equipo [Btu/h]	Potencia*	Consumo energía x hora**	Área que cubre***	Dimensiones [mm]	Valor
 <b>9.000 Btu/h</b>	2,4 kW	0,45 kWh	20 m <sup>2</sup>	Unidad interior: 790 x 200 x 275 Unidad exterior: 710 x 318 x 550	Desde <b>\$549.990</b> Instalación incluida
 <b>12.000 Btu/h</b>	3,5 kW	0,55 kWh	25 m <sup>2</sup>   30 m <sup>2</sup>	Unidad interior: 845 x 209 x 289 Unidad exterior: 710 x 318 x 550	Desde <b>\$579.990</b> Instalación incluida
 <b>18.000 Btu/h</b>	5,2 kW	0,9 kWh	36 m <sup>2</sup>   40 m <sup>2</sup>	Unidad interior: 970 x 224 x 300 Unidad exterior: 899 x 378x 596	Desde <b>\$829.990</b> Instalación incluida
 <b>24.000 Btu/h</b>	7 kW	1,2 kWh	50 m <sup>2</sup>   60 m <sup>2</sup>	Unidad interior: 1078 x 246 x 325 Unidad exterior: 980 x 430 x 690	Desde <b>\$979.990</b> Instalación incluida

**\*Potencia:** Esta es la **potencia térmica útil** que tienes disponible, que te permite compararlo con otras tecnologías.

**\*\*Consumo de energía x hora:** Esta es la energía que consume tu equipo por hora, cuando ya está en régimen permanente (trabajando hace un rato) y en condiciones normales (sin puertas abiertas ni a temperaturas muy extremas). Este valor lo hemos medido. **Puedes calcular tu gasto mensual multiplicando este valor por el número de horas por día, por el número de días por mes que usarás el equipo y el costo de cada kWh** (Por ejemplo: equipo 9.000 Btu/h, uso de 10 horas

por día, 30 días al mes en Stgo (\$102 por cada kWh --> Gasto mensual = 0,4 x 10 x 30 x 102 = \$12.240 (sin límite de invierno). Multiplícalo por 1,15 para calcular el estimado en invierno (estimado! Depende de demasiadas variables, pero te dará una idea).

**\*\*\*Área de cobertura:** Si el espacio está muy mal aislado o existe mucha carga térmica (presencia de refrigeradores o lo utiliza mucha gente a la vez, puede ser necesario aumentar la potencia).

# Además puedes contratar nuestros planes de mantenimiento.

## Plan Light

1 mantenimiento anual\*

Servicio técnico\*\*

Servicio de atención telefónica

**\$6.990/mes**

## Plan Temporada

2 mantenimientos anuales\*

Servicio técnico\*\*

Servicio de atención telefónica

**\$9.990/mes**

## Plan Pro

3 mantenimientos anuales\*

Servicio técnico\*\*

Servicio de atención telefónica

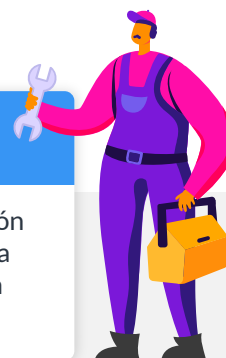
**\$13.990/mes**

## Y además...



## Plan Dispositivo

Suma a tu plan **\$2.490/mes** y obtén la instalación de nuestro dispositivo que permite controlar a distancia y monitorear consumo energético a través de una APP.



### \*El mantenimiento incluye:

- Limpieza de filtro y serpentines equipo interior.
- Despiece de la unidad interior y limpieza total (turbina, máscara, bandeja de desagüe, bomba de condensado)
- Despiece de unidad exterior, limpieza de tarjeta del equipo, serpentines.
- Revisión temperaturas de trabajo, en sobrecalentamiento y subenfriamiento.

### \*\*El servicio técnico incluye:

- Reparaciones por goteo de equipos.
- Reparación de fuga de refrigerante y recarga.
- Gestiones de garantía en caso de falla del equipo y reinstalación de equipo nuevo.





# ¿Qué debo saber antes de instalar un AA?

La instalación de un equipo tiene una **duración de entre 4 a 5 horas**.

Los equipos se instalan **realizando un orificio de 8 cm de diámetro aprox.** para conectar equipo interior y exterior.

El equipo interior y el exterior deben distanciarse **máximo por 15 m en horizontal, y 10 m máximo en vertical.**

El equipo exterior **expulsa aire caliente en verano y frío en invierno**, por lo que si se instala en un lugar que es utilizado por personas, se recomienda instalar en altura.

En caso de que **la unidad exterior se ubique a mayor altura que la unidad interior** o que en el trayecto entre ambas existan discontinuidades, **debe considerarse la instalación de una bomba (\$79.990)** que permita el flujo de condensado al exterior en verano.

No realizamos instalaciones que impliquen agujeros en **vidrio** ni sobre techumbres con **teja chilena o colonial**.

Para el caso de los equipos de **18.000 Btu/h y 24.000 Btu/h** debe evaluarse la capacidad eléctrica de tu sistema actual, lo que podría implicar la realización de modificaciones con su respectivo costo adicional. Esto también aplica para instalaciones sobre dos equipos.

Si vives en un departamento, debes saber:

**Instalación en logia:** Debes contar con un espacio de 120 cm largo x 40 cm fondo x 70 cm alto.

**Instalación en terraza:** Debes contar con una terraza 100% abierta (sin ventanas) y procurar no generar conflictos con la estética del edificio, de lo contrario debes contar con la autorización de la administración.

**Instalación en muros:** Debes contar con aprobación de la administración y la instalación queda sujeta a evaluación de factibilidad.

**Si el exterior del edificio es totalmente de vidrio, no se puede instalar.**



Equipos de climatización **frío o calor** para tu hogar o empresa.



Los equipos Climo son los **más eficientes del mercado**. Permiten hasta un **70 % de ahorro**.



Los equipos Climo **no contaminan** tu hogar ni el medio ambiente. **¡Olvídate de los malos olores!**

## CLIMO

Teléfono: +56 2 3229 5836

Teléfono Movil / WhatsApp: +56 9 4599 5732

Mail: contacto@miclimo.com

Dirección: Mujica #0275 Ñuñoa, Santiago.

